

## **ZONE FRANCHE URBAINE**

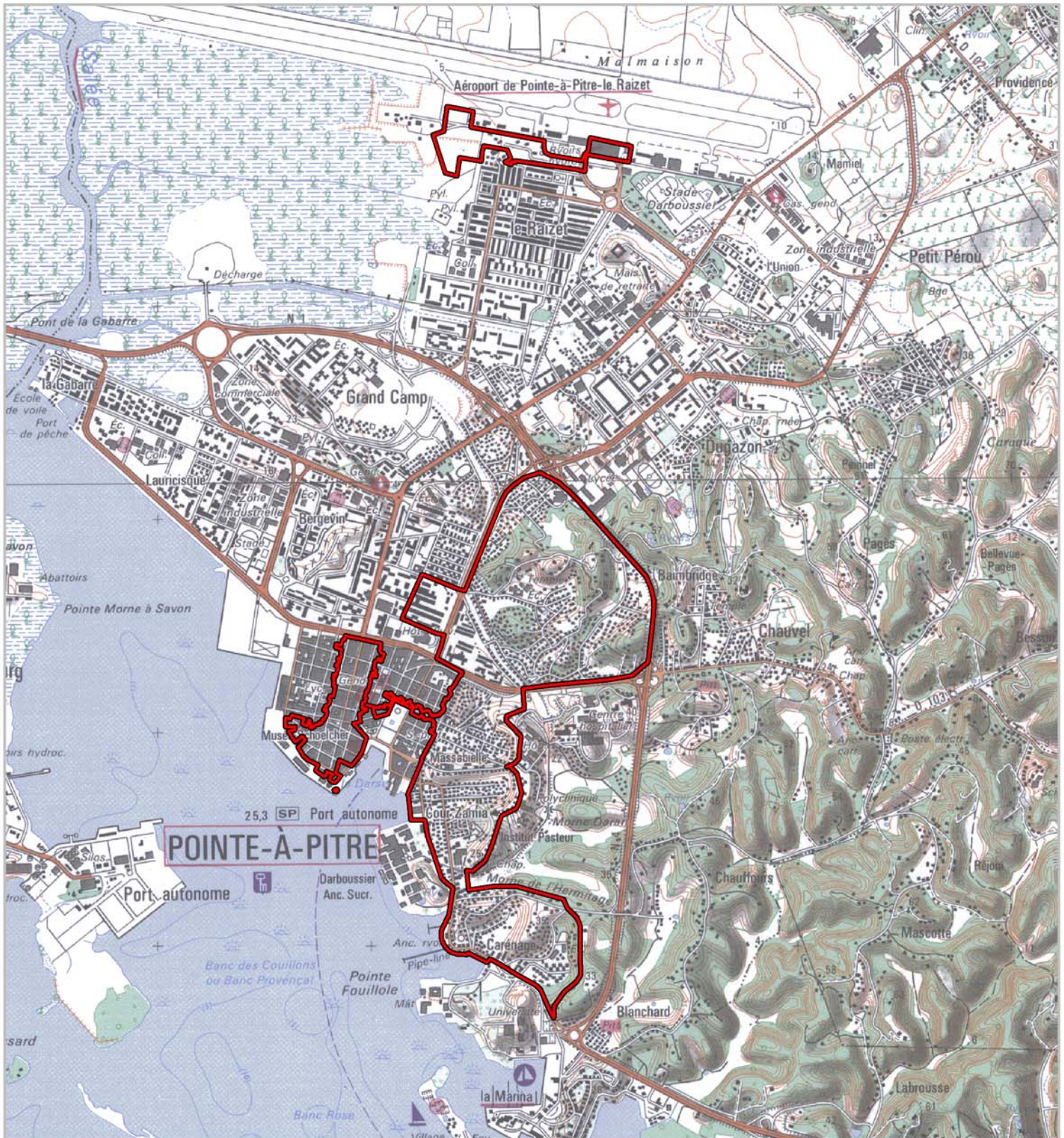
Carte au 1/25 000

visée à l'article 1 du décret n° 96-1155 du 26 Décembre 1996,  
modifié par le décret n°2007-895 du 15 mai 2007

Région : **DOM**  
Département : **Guadeloupe (971)**  
Commune : **Les Abymes/Pointe-à-Pitre.**

**ZFU:** Boissard\*, Mortenol, Les Lauriers\*.

N° INSEE: 01ZFRAN



La Zone Franche Urbaine (ZFU) est délimitée par un trait de couleur rouge.

500 m