

ZONE FRANCHE URBAINE

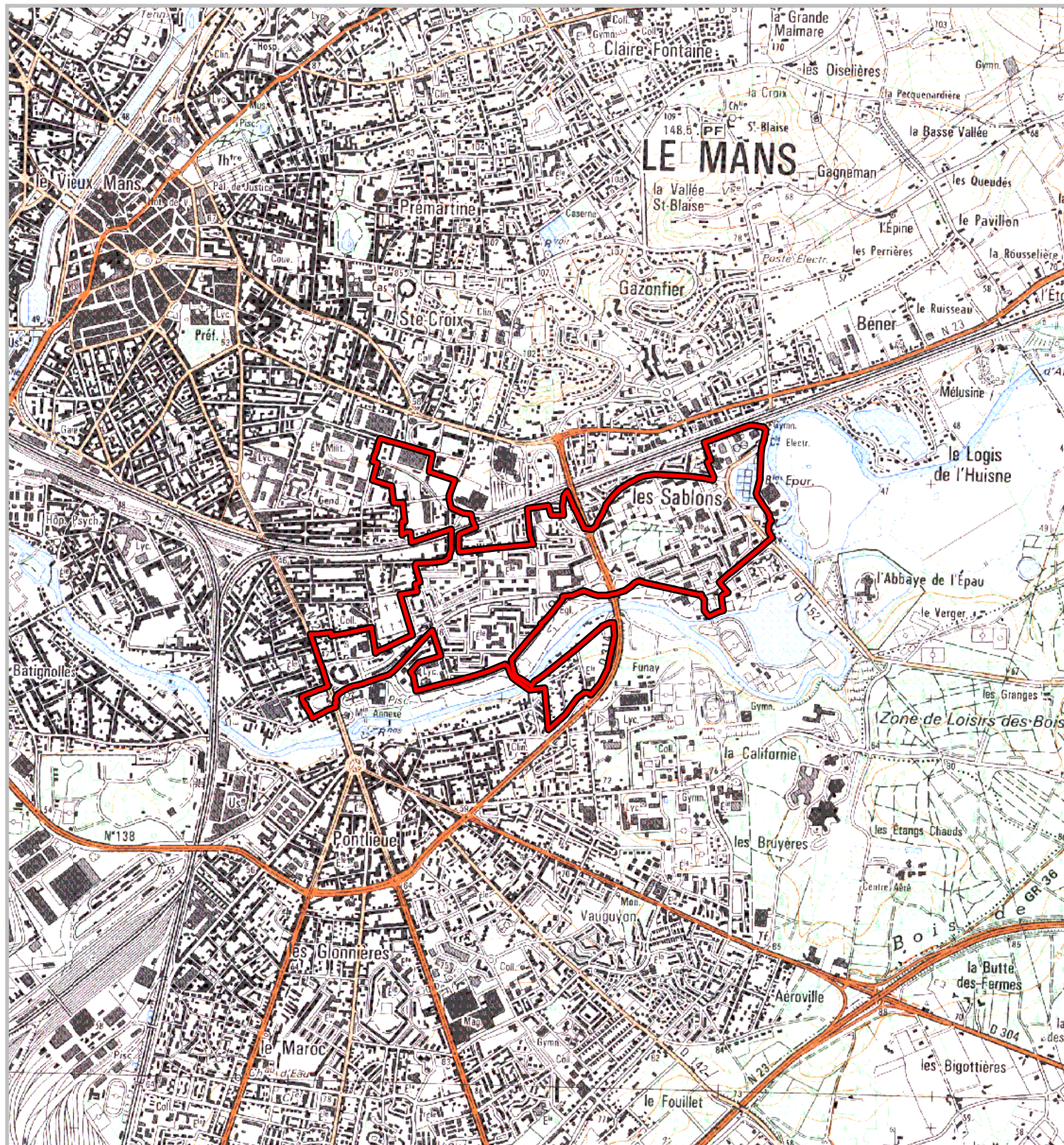
Carte au 1/25 000

visée à l'article 1 du décret n° 96-1154 du 26 Décembre 1996,
modifié par le décret n°2007-894 du 15 mai 2007

Région : **Pays de la Loire**
Département : **Sarthe (72)**
Commune : **Le Mans.**

ZFU: Les Sablons.

N° INSEE: 52070ZF



La Zone Franche Urbaine (ZFU) est délimitée par un trait de couleur rouge.

500 m